



ML31++

PROGRAMME DE FORMATION

Photoshop : Expert

Target Formation

200 cours Balguerie Stuttenberg
33300 Bordeaux
Tél. : 05 25 33 18 04
E-mail : contact@target-formation.fr

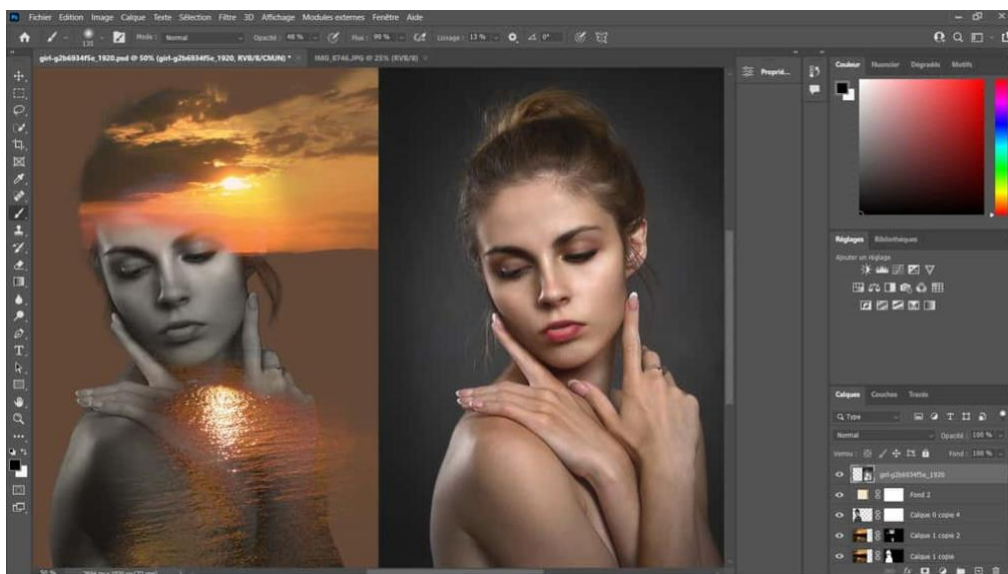
Qualiopi 
processus certifié
 RÉPUBLIQUE FRANÇAISE
La certification qualité a été délivrée au
titre de la catégorie d'action suivante :
ACTION DE FORMATION



Introduction

Logiciel de retouche par excellence, Photoshop permet autant de traiter des photographies que de créer des visuels, des photomontages. Photoshop est l'un des logiciels les plus puissants pour l'édition et la retouche d'images. Vous pouvez ajuster la luminosité, le contraste, la couleur, supprimer des imperfections, et effectuer diverses transformations pour améliorer vos photos. Photoshop permet de travailler avec des calques, ce qui facilite la création de compositions complexes en superposant et en combinant différents éléments graphiques.

Cette formation va vous permettre de travailler avec Camera Raw, Bridge, de créer des Gifs animés, d'exploiter les objets dynamiques.



Référence

ML31++

Durée

2 jours (14h)

Niveau

Expérimenté

Dates de sessions

À la demande du client sous un délai de 2 semaines

Lieu

Toute la France (visio)

Type de formation

Collective (intra/inter-entreprise)

Repas

Non inclus

Objectifs

- Maîtriser les outils avancés de gestion des documents et des calques pour un workflow flexible et efficace.
- Optimiser la cohérence des fichiers et personnaliser le flux de travail avec Adobe Bridge.
- Concevoir, animer et exporter des projets pour des supports variés en intégrant des techniques professionnelles.

Pour qui ?

- **Entreprises** : souhaitant former leurs collaborateurs pour optimiser leur production graphique avec Photoshop et réaliser des projets complexes tels que des catalogues, animations GIF, ou documents interactifs, en garantissant une qualité professionnelle et une meilleure efficacité des processus créatifs.
- **Professionnels** : graphistes expérimentés, directeurs artistiques, maquettistes ou infographistes désireux de maîtriser les fonctionnalités avancées de Photoshop afin de répondre aux exigences des projets les plus ambitieux.

1 à 6 personnes maximum.



Target Formation s'est doté d'une capacité à étudier, au cas par cas, les besoins spécifiques aux candidats qui voudront postuler à une formation afin de mobiliser les moyens nécessaires pour un accompagnement particulier.

Equipe pédagogique pour cette formation

Nos formateurs ont à la fois une expérience avérée de formation mais sont également des professionnels expérimentés dans leurs domaines respectifs. Pour cette formation, vous serez accompagné par un ou plusieurs formateurs experts, sélectionnés pour leur expérience et leur adéquation à vos objectifs.

La composition de l'équipe pédagogique peut également être ajustée en fonction de vos besoins spécifiques.



LOÏC LEQUESNE

Directeur artistique
Formateur multimodal PAO-Photo



PASCAL ROCHA

Graphiste Web PAO - intégrateur Web -
Maquettiste

Programme de formation

Historique du document

- Paramétrages de l'historique
- Instantanés

Objets dynamiques

- Imbrication
- Objet dynamique par copier
- Composition de calque
- Types d'export des compositions

Traitement Raw

- Principe du Raw
- Camera Raw avec Photoshop ou Bridge ?
- Filtre dynamique

Colorimétrie

- Synchronisation des paramètres couleur
- Gestion des taux d'encrage

Bridge

- Workflow personnalisé
- Changement de nom global avec Rechercher-remplacer
- Collections dynamiques

Animation

- Panneau Montage
- Import de vidéo
- Propriétés d'animation
- Export en séquence ou vidéo

Ce programme peut faire l'objet de modification en fonction des besoins des participants.

Prérequis

- Connaître l'outil informatique, les fonctions de base d'un Mac ou d'un PC.
- Avoir suivi le module de perfectionnement ou avoir le niveau équivalent.

Support et outils pédagogiques

Vous disposerez des éléments nécessaires ci-dessous pour le bon déroulement de votre formation en présentiel ou visio :

- Power Point (exposé théorique)
- Ordinateur/PC
- Démonstration des bonnes pratiques par le formateur
- Cas pratique.

Moyens pédagogiques et techniques

- Formation en présentiel : Accueil des apprenants dans une salle de formation équipée / Documents et supports de formation projetés
- Formation à distance : utilisation de TrainerCentral pour la visioconférence avec la mise à disposition en ligne des enregistrements, des supports et de toute la documentation pédagogique.

Dispositif de suivi de la formation et de l'évaluation des résultats

- Un questionnaire est envoyé en amont de la formation pour adapter le contenu aux besoins des participants
- Des feuilles d'émargement physiques ou numériques sont utilisées pour certifier la présence des participants
- Un tour de table des stagiaires est réalisé au début de la formation
- Des exercices pratiques et des jeux en format questions / réponses sont réalisés durant la formation
- Un QCM est utilisé pour la validation des acquis
- Des questionnaires de satisfaction à chaud et à froid permettent d'évaluer la qualité de la formation.
- Un certificat de réalisation de l'action de formation est délivré aux participants méritants.

Organisation / Accessibilité de la formation

Julien PetitJean - Responsable administratif / référent handicap

- Email : contact@target-formation.fr
- Tel : 05 54 41 99 01
- Délai d'accès à la formation : A la demande du client sous un délai de trois semaines
- Formation à distance ou en présentiel, en inter ou intra-entreprise
- Locaux conformes à la réglementation sur l'accessibilité dans les ERP

Les plus

- La mise en pratique constante permettra aux stagiaires d'être aussitôt opérationnels.
- Analyse critique lors des ateliers.
- Formation réalisée à proximité de chez vous dans toute la France sur demande.
- 50% théorie, 50% pratique.
- Evaluation finale.



Retrouvez toutes
nos formations sur
www.target-formation.fr



200 cours Balguerie Stuttenberg
33300 Bordeaux

Tél. : 05 25 33 18 04

E-mail : contact@target-formation.fr